

Il Master in Lighting Design **attivo dal 2004** si articola su un programma che tratta il **progetto della luce a 360°** nel corso di 12 settimane tematiche che offrono competenze dai fondamenti dell'illuminotecnica fino alle applicazioni nei diversi settori tradizionali ed innovativi.

**MLD costituisce l'unico polo accademico romano specializzato nel progetto della luce.**

## OFFERTA FORMATIVA

L'attività formativa del Master è strutturata in **1500 ore con minimo 300 ore destinate alla didattica** (anche a distanza) e seminari, laboratori, tirocini (presso Enti, Aziende o Studi professionali).

Rilascia **60 crediti formativi**.

Obiettivo della proposta formativa del Master è la formazione del **lighting designer e del lighting project manager**, figure professionali altamente specializzate e fortemente richieste dal mercato del lavoro, ma anche professionisti che lavorino nel mondo del **visual, multimedia e interaction design**. MLD è inoltre il punto di riferimento più qualificato in Italia per la **valorizzazione del patrimonio storico archeologico e monumentale**.

## ATTIVITA' SVOLTE DA MLD SUL TERRITORIO

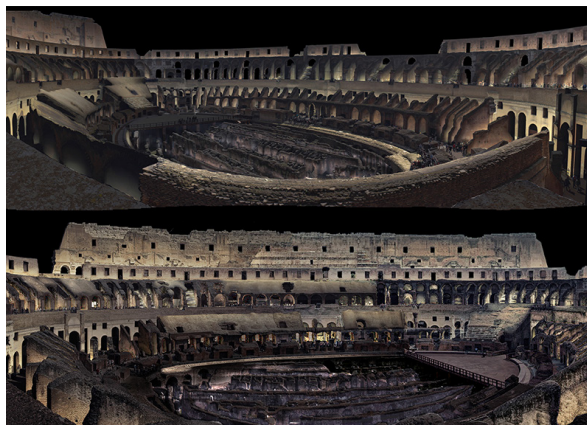
*Linee guida per il nuovo sistema di illuminazione del Colosseo*

*Azioni correttive sul piano di trasformazione a LED dell'illuminazione pubblica di Roma*

*Progetto Qualità della Luce per Roma Capitale*

*Progetto Strade Sicure per Roma Capitale*

*Linee guida per il nuovo sistema di illuminazione del Colosseo*



*Sapienza, Facoltà di Matematica - Illuminazione della vetrata di Gio Ponti*

## ALCUNE DELLE ATTIVITA' DI PROGETTAZIONE SVILUPPATE DAGLI STUDENTI

### Beni Culturali

Cappella Sistina, Basilica di San Francesco d'Assisi, Aula della Camera dei Deputati, Complesso monumentale Vicolo Valdina, Mura Aureliane, Piazza Trilussa, Basilica di Santa Maria in Trastevere, Cripta di Sant'Agnese in Agone, Basilica di Fossacesia, Santuario Greccio, mostre d'arte all'interno delle Scuderie del Quirinale, Complesso del Vittoriano, Museo dell'Ara Pacis, Corridoio affrescato da Andrea Pozzo presso le stanze di S. Ignazio, Complesso di Abbazia Isola a Monteriggioni, Chiesa dei Santi Pietro e Giorgio a Piovà Massaia, Chiesa rupestre a Fara San Martino, Villa Balbiano a Como, Villa Clara a Roma (attività compiute).

### Illuminazione urbana

Area intorno al Colosseo, Area di via Flaminia da piazza del Popolo fino al Ministero della marina, Area di Piazza Fontanella Borghese.

*Porta San Sebastiano e Mura Aureliane a Roma*



*Calamaio - Cervellieri, Di Lorenzo, Montini. Produzione OLUce*

## Interventi a livello urbano complessivo e Project Financing

Alassio, Ariccia, Aversa, Capranica, Fiumicino, Gaeta, Genzano, Latina, L'Aquila, Marino, Matera, Oriolo Romano, Pescara, Roma Capitale, Sermoneta, Sestri Levante.

### Apparecchi di illuminazione

Switch-on: Primo premio al Concorso internazionale di idee PDA - Premio Design Abruzzo.

Apparecchio da tavolo "Calamaio" in produzione per l'Azienda OLUce.

### Progetti sviluppati con partnership aziendali

Solar Decathlon Europe Madrid (Medaglia di bronzo) e Parigi (Medaglia d'oro e Premio Speciale Lighting)

Casa Italia per le Olimpiadi di Rio de Janeiro, Parigi  
Riproduzione della vetrata della Facoltà di Matematica dell'Università Sapienza mediante tecniche di video mapping.

MLD

*Illuminazione della Cappella Sistina*

*Photo credits: Governatorato SCV Direzione dei Musei*



DIPARTIMENTO  
DI ARCHITETTURA E PROGETTO



SAPIENZA  
UNIVERSITÀ DI ROMA

**Master in Lighting Design**  
architettura, tecnologie,  
metaverso

### **INSERIMENTO NEL MONDO DEL LAVORO (PLACEMENT)**

Alle attività del Master hanno preso parte progettisti di eccellenza italiani e stranieri e molte tra le principali aziende italiane del settore illuminazione, con il risultato di un **inserimento nel mondo del lavoro di oltre l'85% dei corsisti.**

### **INTERNAZIONALIZZAZIONE**

La presenza di studenti provenienti da tutto il mondo è resa possibile dalla preziosa **collaborazione della Scuola Superiore per Mediatori Linguistici (SSML)** che mette a disposizione il servizio di traduzione simultanea italiano-inglese.

### **RICERCA SCIENTIFICA E AGGIORNAMENTO PROFESSIONALE CONTINUO**

Oltre all'attività didattica e progettuale il Master MLD è impegnato sin dalla prima edizione nell'**attività scientifica di divulgazione della cultura della luce.**

*Festival Trame di Luce - Orto Botanico di Roma  
Installazione Aetherea*

# MLD

A.A. 2024/2025  
XXII Edizione

### **OPEN DAY**

13 Dicembre 2024 ore 15.00

Aula magna della Facoltà di  
Architettura Valle Giulia  
via Gramsci 53, Roma

### **Termine di iscrizione**

**31 Gennaio 2025**

**Inizio Didattica**

**17 Febbraio 2025**

**Direttore:**  
Prof. Stefano Catucci

**Coordinamento della Didattica:**  
Prof. Marco Frascarolo

**Coordinamento Organizzativo:**  
Prof.ssa Floriana Cannatelli

**Segreteria amministrativa:**  
Dipartimento di Architettura  
e Progetto

### **Contatti**

+39 339 20 07 187  
[mastermld@uniroma1.it](mailto:mastermld@uniroma1.it)  
[www.masterlighting.it](http://www.masterlighting.it)

DIPARTIMENTO  
DI ARCHITETTURA E PROGETTO



SAPIENZA  
UNIVERSITÀ DI ROMA